

GSM-X LTE

MÓDULO DE COMUNICACIÓN MULTIUSOS UNIVERSAL

El módulo GSM-X LTE ofrece una amplia funcionalidad en el área de la comunicación y el soporte de varias rutas de comunicación. El dispositivo está dotado del teléfono celular que soporta la transmisión de datos en tecnología LTE*.

El módulo puede servir para la realización de la monitorización en los sistemas de alarma. Para ello, el módulo debe conectarse al dialer de la central o a sus salidas adecuadamente configuradas.

Una de las características importantes es la posibilidad de extenderlo con el módulo de ethernet **GSM-X-ETH** que permite realizar la monitorización por medio de dos rutas independientes (transmisión de datos por medio de la red celular* y Ethernet). Otra opción es la interacción con el módulo telefónico **GSM-X-PSTN**, en dicho caso la ruta de transmisión adicional será la línea telefónica analógica PSTN. Debido al control continuo de las conexiones con la central receptora y la sustituibilidad de las rutas de transmisión, se cumplen los altos requisitos de la norma EN 50136 en el alcance del llamado Dual Path Reporting.

El módulo GSM-X LTE permite enviar las notificaciones como máximo a 8 números de teléfono, de varias maneras: por medio de voz, mensajes SMS, notificaciones PUSH o servicio CLIP.

El módulo ofrece una interacción extendida con las centrales **INTEGRA** e **INTEGRA Plus**. Conectado a la interfaz RS-232 de la central, realizará la monitorización y la notificación (en caso de las centrales INTEGRA Plus, el contenido del SMS se basa directamente en el listado de eventos). Además, posibilita programar remotamente las centrales en cuestión por medio del ordenador con el programa **DLOADX** instalado y gestionar los sistemas de alarma a través del programa **GUARDX**.

El dispositivo puede sustituir plenamente la línea telefónica analógica funcionando con carácter de una ruta de conexión auxiliar. Si la línea estará ocupada, el módulo redireccionará las conexiones de voz a la red celular. En caso de las centrales privadas automáticas PBX, podrá funcionar como una línea externa adicional.

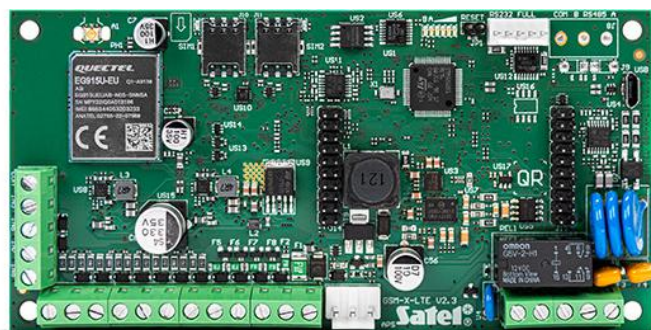
El módulo GSM-X LTE está dotado de 4 salidas programables que se pueden controlar de forma remota vía SMS, CLIP, DTMF, aplicación móvil GX CONTROL o programa de configuración GX Soft. Por tanto, puede emplearse para controlar de forma remota el sistema de alarma u otros dispositivos.

Con el fin de programar y configurar se usará el ordenador con el programa **GX Soft** instalado. La conexión con el módulo puede ser local (puerto USB) o remota (transmisión de datos a través de la red celular*/Ethernet**).

La actualización remota del dispositivo (de su firmware) es posible gracias a la interacción con el servidor de actualización UpServ.

El teléfono incorporado dispone de dos ranuras para las tarjetas nano-SIM. En caso de problemas de conexión a la red del operador de la primera tarjeta, el módulo podrá automáticamente cambiar a otra manteniendo la comunicación sin interrupciones.

- soporte de Dual Path Reporting de acuerdo con EN 50136**/**
- monitorización de eventos: audio (vía red celular / PSTN***) / SMS / LTE*/ Ethernet**
- conversión y retransmisión de los códigos de evento recibidos desde otros dispositivos (simulación de la central receptora telefónica)
- envío de notificaciones a 8 números de teléfono como máximo
- notificaciones: audio/ SMS/ PUSH/ CLIP
- conversión de los mensajes PAGER en SMS
- simulación de la línea telefónica analógica con el uso de la conexión celular (puerta GSM)
- redireccionamiento de las conexiones a la red celular en caso de averías de línea telefónica analógica
- compatibilidad con las centrales **INTEGRA** e **INTEGRA Plus**:
 - transferencia de datos rápida vía RS-232
 - monitorización TCP/IP o por medio de PSTN***
 - creación automática del contenido de las notificaciones (INTEGRA Plus)



- posibilidad de programar remotamente las centrales (**DLOADX**) y de gestionar el sistema (**GUARDX**)
- receptor de SMS y CLIP para la central receptora de alarmas **STAM-2**
- 8 zonas programables (NO, NC)
- 4 salidas (OC) controladas vía SMS /CLIP /DTMF /**GX CONTROL** /**GX Soft**
- soporte de dos tarjetas SIM
- posibilidad de verificar el saldo de la cuenta de prepago y envío de las notificaciones sobre la superación del límite
- configuración de los ajustes del módulo:
 - de forma local: ordenador con el programa GX Soft instalado, conectado al puerto USB del módulo
 - de forma remota: ordenador con el programa GX Soft instalado que se conecta con el módulo con el uso de la transmisión de datos a través de la red celular* o Ethernet**
- compatibilidad con la aplicación móvil GX CONTROL
- posibilidad de actualización remota del firmware
- posibilidad de conectar la fuente de alimentación dedicada **APS-412**, **APS-612** o **APS-1412**
- posibilidad de extensión con el módulo de ethernet **GSM-X-ETH** o alternativamente con el módulo telefónico **GSM-X-PSTN**

* transmisión de datos en tecnología LTE/HSPA+/EDGE/GPRS (en función de las posibilidades de la red celular)

** en caso de la interacción con GSM-X-ETH

*** en caso de la interacción con GSM-X-PSTN

DATOS TÉCNICOS

Número de salidas tipo OC	4
Número de entradas	8
Dimensiones de la caja	126 x 158 x 46 mm
Dimensiones de la pletina electrónica	141 x 70 mm
Rango de temperaturas de trabajo	-10...+55°C
Tensión de alimentación	12...24 V DC -10% / +25%
Consumo de la corriente en modo de disponibilidad	140 mA
Consumo máximo de la corriente	500 mA
Peso	269 g
Humedad máxima	93±3%
Clase medioambiental según EN50 130-5	II
Número de salidas de alimentación	1
Salidas tipo OC	200 mA / 12 V DC
Salida AUX	200 mA / 12 V DC

